

Pont Ethernet sur interface G703/G704

CV 200 TTX**Caractéristiques
avantages**

- Convertisseur E1 2.048 MBPS / T1 1.544 MBPS
- Interface Ethernet 10 / 100 BaseT détection automatique
- Interface réseau E1 sur embases RJ45 – 120 Ohms et BNC – 75 Ohms
- E1 : G703, G704 à 2,048 MBPS +/- 50 ppm
- T1 : G704, LBO DSX-1 et CSU, mode D4 et ESF
- Dernières technologies pour le contrôle des horloges, de la gigue de phase et la gestion de la bande passante
- Allocation de la bande passante IT par IT
- Débits : Nx64 ou Nx56 (T1)
- Sélection du réseau E1 ou T1 par l'utilisateur
- Utilisable en modem courte ou longue distance (1600 m)
- Pont filtrant Ethernet
- Mémoire de 10,000 adresses Ethernet
- Buffer de 400 trames Ethernet
- Compression des données
- PPP-BCP (RFC1638)
- Dual tagging VLAN, Q-in-Q
- Simplicité de mise en œuvre: menus VT100, logiciel graphique sous Windows.
- Administration par protocoles TCP-IP : local et à distance
- Supervision SNMP : configuration et envoi de TRAP
- Boucle de test réseau
- Coffret autonome avec choix d'alimentations secteur 11 ou 230 Vac, et continues : 48 Vdc ou 12 – 36 Vdc
- Accessoire de montage sur rail DIN
- Support de montage de deux équipements en baie 19

PONT ETHERNET ET CONVERTISSEUR G704

Le **CV-200** est un pont Ethernet 10 / 100 BaseT manageable, qui se connecte à une extrémité de réseau E1 / T1. Le CV-200 est un composant de base des réseaux G703-G704 pour l'interconnexion de réseaux locaux Ethernet.

Le **CV-200** est intégré dans un coffret compact métallique, en alimentation secteur 110 ou 230 Vac, ou continue 48 Vdc ou 12-36 Vdc afin de satisfaire les exigences des applications industrielles ou télécoms.

Le **CV-200** dispose d'une interface réseau mixte E1 et T1. Il peut être aisément déployé par l'utilisateur, dans des applications internationales sur des réseaux Européens et Américains.

Le **CV-200** est un pont Ethernet performant. Ses fonctions de filtrage de trames Ethernet, de compression de données, et sa capacité à transporter des trames VLAN ou issues de protocoles spécifiques en font un équipement d'interconnexion de réseaux idéal. Le CV-200 supporte les protocoles HDLC et PPP-BCP. Il assure le double tagging VLAN (Provider Bridge ou Q-in-Q)



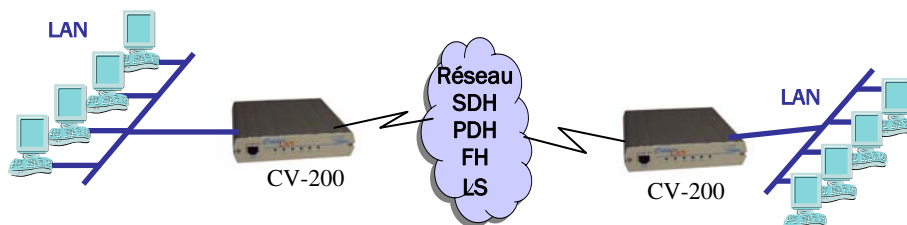
Le **CV-200** est très simple à mettre en œuvre, en particulier grâce au logiciel graphique d'administration fourni avec l'équipement. Le **CV-200** est administrable par le réseau IP en protocole Telnet ou SNMP. L'administration peut être encapsulée dans un VLAN dédié.

Le **CV-200** est installé posé à plat, ou monté sur rail DIN, ou même installé dans une baie 19 pouces grâce à un accessoire de montage.

Dans cette gamme de produits, le MX-200 est un multiplexeur doté d'une seconde interface E1/T1 en Drop & Insert, d'une interface Ethernet 10/100 BaseT et d'un port asynchrone V24-V28.

APPLICATIONS

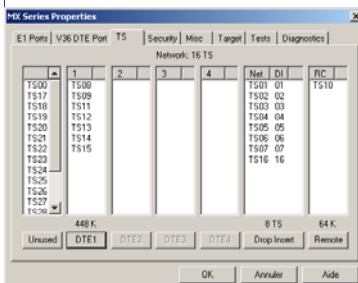
Interconnexion de réseaux locaux d'entreprise par un réseau E1 / T1



Le CV-200 permet le raccordement de deux réseaux d'entreprise en mode pont Ethernet, au travers d'une boucle PDH, ou d'un faisceau hertzien, ou autre réseau en interface E1 / T1.

Le CV-200 s'adapte à tous les débits possibles de l'interface E1/T1, en mode Nx64 ou Nx56 KBPS (T1), et se connecte donc aux réseaux E1/T1 fractionnels des opérateurs.

Le pont Ethernet offre de nombreux avantages : performance, simplicité de mise en œuvre, transparence aux protocoles, compression des données.

Pont Ethernet sur interface E1 / T1**Conversion d'interface et débit
G703/G704**

MXCFG : logiciel graphique pour l'administration de la gamme CV / MX



Rue de l'Ornette
28410 Abondant
France
Tél : 02 37 62 87 90
Fax : 02 37 62 88 01
Email : trans@cxr.fr

SPECIFICATIONS DETAILLEES**Interface Réseau E1**

- Mode transparent (G703) et tramé (G704).
- Formats G704 : PCM31, PCM31C, PCM30, PCM30C.
- Embases RJ45 et BNC
- Gigue de phase : G823
- Code en ligne : HDB3
- Débit : 2048 Kbps +/- 50 ppm
- Long Haul / Short Haul : -16 / -40 dBm
- Horloge de transmissions : interne, asservie
- Impédance : 120 Ohms sur connecteur RJ45 et 75 Ohms sur connecteurs BNC
- Isolement 1500V selon l'ITT K20 et K21

Interface Réseau T1

- Codage : AMI ou B8ZS
- Line Build Out : DSX-1 et CSU
- Mode : D4, ESF
- Embase RJ45
- Mode tramé G704 : 1 à 24 IT
- Extraction d'IT : Nx64 ou Nx56 KBPS
- Gigue de phase : G823
- Débit : 1,544 Kbps +/- 50 ppm
- Horloge de transmissions : interne, asservie
- Impédance : 100 Ohms sur connecteur RJ45
- Isolement 1500V selon l'ITT K20 et K21

Interface Ethernet

- Débits : 10 / 100 MBPS
- Interface : 10/100 BaseT, IEEE 802.3
- Connecteurs : RJ45
- Pont Ethernet avec auto apprentissage de 10,000 adresses MAC
- Mémoire tampon de 400 trames Ethernet
- Filtrage du trafic activable / désactivable
- Compression des bits de bourrage activable / désactivable
- Algorithme de compression des données jusqu'à 256 KBPS
- Statistiques : compteurs de trames envoyées et reçues, diagnostics de filtrage
- Mode bridge : PPP-BCP, HDLC
- VLAN : dual VLAN Tagging (Q-in-Q)
- VLAN d'administration et de test de boucle

Port de configuration

- V24/V28—8 bits à 19,2 Kbps
- Compatible VT 100, commande AT ou menu déroulant
- Embase RJ45

Indicateurs lumineux

- Power / administration en cours
- Test : test en cours
- Link : connexion au réseau local
- LAN RX : réception de données du réseau local
- LAN TX : émission de données vers le réseau local
- WAN CD : porteuse réseau valide
- WAN SYNC : synchronisation réseau

Gestion

- Paramétrage local par port console : commandes AT, menus VT100 automatiques
- Logiciel d'administration sous MS.Windows MX-CFG : configuration, sauvegarde de configuration sur PC, supervision, tests, mise à jour logicielle
- Diagnostics : boucle réseau, PING
- Administration TCP-IP : Telnet, SNMP, FTP pour mise à jour logicielle
- Administration à distance de l'équipement en protocole TCP-IP
- Statistiques sur 24 heures : compteurs de pertes de synchronisation et porteuse réseau, compteurs de Secondes Avec Erreurs, Secondes Gravement Erronées, Secondes Indisponibles.

Alimentation

- Externe 230 Vac : CV-200-TTX-MVE
- Externe 110 Vac : CV-200-TTX-MVU
- Interne 48 Vdc : CV-200-TTX-MC
- Consommation max : 8 W

Général

- Dimensions : 146.5 x 144 x 30.7mm
- Masse : 0.5 kg - Bloc Alimentation : 0.1 kg
- Température de fonctionnement :
 - Version MV -5°C à +45 °C
 - Version MC : -10°C à +60°C
- Humidité : 0-95%RH (non condensée)
- Marquage CE (EN60950, EN55022, EN55024)
- FCC-Part15 , Classe B . MTBF : 218.753 heures

REFERENCES PRODUITS**CV-200-TTX MYZ**

Y : type d'alimentation

- V Alimentation secteur par boîtier externe
C Alimentation interne 48Vdc continu

Z : Destination

- E Europe
U USA

Options

- DIN-WALL** : kit de montage mural
DIN-CPE : kit de montage sur rail DIN
RACK-DUAL-CPE : kit de montage en baie 19 pouces
CV200-ALR : boîtier relais d'alarme externe

Les informations contenues dans ce document ne sont pas contractuelles.
Dans un souci d'amélioration constante de ses produits, CXR SA se réserve le droit de les modifier sans préavis.