

Convertisseur d'interface G703 E2 – 8.448 MBPS

CV 8000**Caractéristiques
avantages**

- Convertisseur G.703 - E2 8.448 MBPS
- Interface réseau E2 sur embases BNC – 75 Ohms
- E2 : G703 à 8,448 MBPS +/- 30 ppm
- Interface terminale multi protocole : RS530, V35, X21
- Interface Ethernet 10 / 100 BaseT détection automatique, auto MDI/MDX
- Dernières technologies pour le contrôle des horloges, de la gigue de phase
- Débit : 8.448 MBPS +/- 30 ppm
- Pont filtrant Ethernet
- Mémoire de 10,000 adresses Ethernet
- Buffer de 400 trames Ethernet
- Simplicité de mise en œuvre: menus VT100, logiciel graphique sous Windows.
- Administration par protocoles TCP-IP : local et à distance
- Supervision SNMP : configuration et envoi de TRAP
- Boucle de test locale et distante
- Diagnostics et statistiques
- Journal d'évènements
- Relais d'alarme à contacts secs sur bornier à vis
- Coffret autonome 19 pouces avec double alimentation secteur 110 - 230 Vac, et continue : 48 Vdc
- Montage en bâti 80 par kit optionnel

PONT ETHERNET ET CONVERTISSEUR E2

Le **CV-8000** est un convertisseur d'interface G.703 E2 au débit de 8.448 MBPS, vers une interface terminale de données multi protocole configurable de façon dynamique en RS530, V35 ou X21, ou vers une interface Ethernet 10/100 Base TX en mode pont transparent ou filtrant.

Le **CV-8000** est particulièrement adapté à l'interconnexion de réseaux au travers d'une liaison hertzienne à 8 MBPS. Il peut être l'équipement d'accès au réseau E2 d'un routeur en interface X21, ou fournir une interconnexion Plug And Play grâce à son pont Ethernet embarqué.

Le **CV-8000** se présente en coffret 19 pouces de 1U de hauteur, intégrable en baie informatique. Il est alimenté par le secteur ou par une source continue de 48 Vdc ou 9-36 Vdc en option.



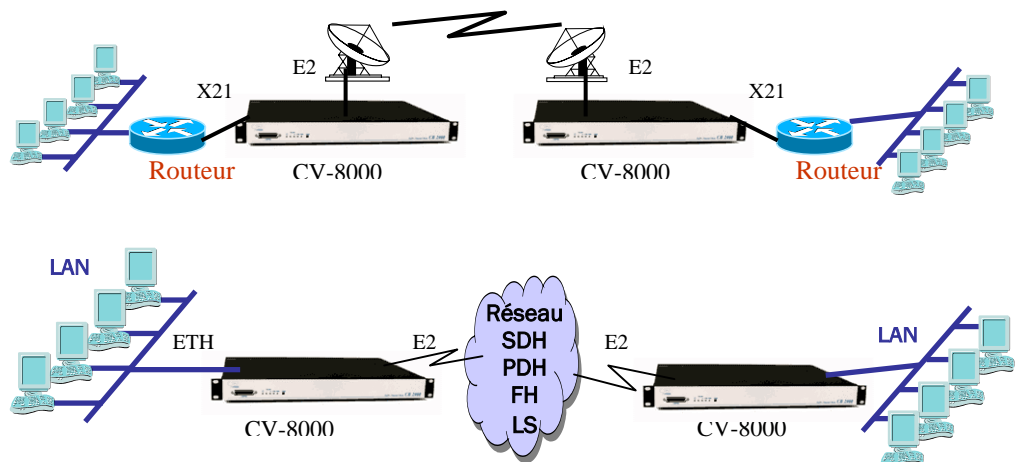
Le **CV-8000** est très simple à mettre en œuvre, en particulier grâce à des menus intuitifs, et à un logiciel graphique d'administration fourni avec l'équipement.

Le **CV-8000** est administrable par le réseau IP en protocole Telnet, ou en option sous SNMP avec une MIB graphique. Il fournit des données complètes de diagnostic et un journal d'évènements pour monitorer la qualité de la transmission.

Le CV-8000 fait partie d'une offre complète d'équipements d'accès aux réseaux PDH / SDH de CXR, aux débits de 64 KBPS à 155 MBPS.

APPLICATIONS

Interconnexion de réseaux d'entreprise par un réseau E2 à 8.448 MBPS

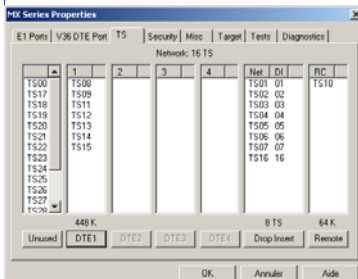


Le CV-8000 permet le raccordement de deux réseaux d'entreprise en mode pont Ethernet, au travers d'un lien E2 sur un faisceau hertzien. Alternativement, son interface X21 peut être raccordée à un routeur.

Son interface RS-530 s'adapte à tout type d'équipement terminal, qu'il soit doté d'un port X21, V35 ou RS530.

Le pont Ethernet offre de nombreux avantages : performance, simplicité de mise en œuvre, économie, transparence aux protocoles.

Convertisseur d'Interface E2
Interface terminale X21, RS530, V35
Pont Ethernet 100 Base TX



MXCFG : logiciel graphique pour l'administration de la gamme CV / MX



SPECIFICATIONS DETAILLEES

Interface Réseau E2

- G703, mode transparent
- Débit : 8.448 MBPS.
- Embases BNC
- Impédance : 75 Ohms
- Code en ligne : HDB3 - AMI
- Débit : 8.448 MBPS +/- 30 ppm
- Affaiblissement : -6 dB
- Horloge de transmissions : interne, réseau, terminal
- Isolement 1500V selon UIT-T K20 et K21

Interface Terminale

- Embase DB25 Femelle type RS-530
- Modes : X21, V35, RS530, V36
- Débit : 8.448 MBPS +/- 30 ppm

Interface Ethernet

- Débits : 10 / 100 MBPS
- Interface : 10/100 BaseTX, IEEE 802.3
- Connecteurs : RJ45
- Mode MDI / MDX automatique
- Pont Ethernet avec auto apprentissage de 10,000 adresses MAC
- Mémoire tampon de 400 trames Ethernet
- Filtrage du trafic activable / désactivable
- Statistiques : compteurs de trames envoyées et reçues, diagnostics de filtrage

Indicateurs lumineux

- Power / administration en cours
- WAN CD : porteuse réseau valide
- WAN SYNC : synchronisation réseau
- WAN ERR : indicateur d'alarme réseau
- Test : test de boucle en cours
- Link : connexion au réseau local
- LAN RX : réception de données du réseau local
- LAN TX : émission de données vers le réseau local
- DTE RX : réception de données du terminal
- DTE TX : émission des données du terminal
- DTE ERR : indicateur d'alarme du terminal
- DTE ACT : indicateur de présence du terminal

Port de configuration

- V24/V28—8 bits à 19,2 Kbps
- Compatible VT 100, commande AT ou menus déroulants et intuitifs
- Embase RJ45 et cordon DB9

Gestion

- Paramétrage local par port console : commandes AT, menus VT100 automatiques
- Logiciel d'administration sous MS.Windows MX-CFG : configuration, sauvegarde de configuration sur PC, supervision, tests, mise à jour logicielle
- Diagnostics : boucle réseau, PING
- Administration TCP-IP : Telnet, FTP pour chargement de la configuration et mise à jour logicielle
- Administration à distance de l'équipement en protocole TCP-IP : telnet
- Option SNMP et MIB graphique
- Client NTP pour synchronisation horaire
- Statistiques sur 24 heures : compteurs de pertes de synchronisation (AIS) et porteuse réseau
- Journal des 40 derniers évènements : perte de synchronisation, perte de porteuse, désactivation du terminal, changement de configuration, initialisation
- Relais d'alarme : bornier à vis trois pôles, définition des évènements sévères
- Mémoire Flash Eprom permettant des mises à jour du logiciel interne

Alimentation

- Secteur 110-230 Vac, 50-60 Hz, embase IEC
- Continue 48 Vdc : 36-72 Vac, 9-36 Vdc en option, bornier à vis

Général

- Dimensions : 146.5 x 144 x 30.7mm
- Masse : 3.4 kg
- Température de fonctionnement : 0 à 45 °C
- Marquage CE : produit conçu selon les normes EN 60950, EN 50081-1, EN 50082-1

REFERENCES PRODUITS

CV-8000 - MZ

Z : Destination
 E : Europe
 U : USA

Options
 CV8-SNMP : protocole SNMP et MIB graphique

Les informations contenues dans ce document ne sont pas contractuelles. Dans un souci d'amélioration constante de ses produits, CXR SA se réserve le droit de les modifier sans préavis.



Rue de l'Ornette
 28410 Abondant
 France
 Tél : 02 37 62 87 90
 Fax : 02 37 62 88 01
 Email : trans@cxr.fr