

Pont & Convertisseur E3 / T3 vers Ethernet

CV E3T3 - TTX**Caractéristiques
avantages**

- Transport d'Ethernet sur lien E3 ou T3
- Produit combo E3 et T3
- Interface Ethernet 10 / 100 BaseT détection automatique, auto MDIX
- E3 : G703 34,368 Mbps +/- 20 ppm
- T3 : DS3 / DSX-3, 44.736 Mbps +/- 20 ppm
- Dernières technologies pour le contrôle des horloges, de la gigue de phase
- Présentation en coffret autonome ou carte pour châssis 19''
- Sélection du type de réseau E3 ou T3 par l'utilisateur via menus
- Atténuateurs de gigue : ETSI TBR-24, Bellcore GR499
- Pont filtrant Ethernet : mémoire de 2 000 adresses Ethernet, Buffer de trames Ethernet de 284 Ko
- Contrôle de flux : 802.3x
- Simplicité de mise en œuvre: menus VT100, logiciel graphique sous Windows.
- Administration par protocoles TCP-IP : local et à distance
- Supervision SNMP : configuration et envoi de TRAP
- Propagation des alarmes réseau par Ethernet Link et AIS
- Relais d'alarme temporisé
- Test BERT intégré, séquence 2^E15
- Coffret autonome avec choix d'alimentations secteur 110 - 230 Vac, et continues : 48 Vdc ou 12 - 36 Vdc
- Carte pour châssis 19''

CONVERTISSEUR D'INTERFACE E3/T3 VERS ETHERNET

Le **CV-E3T3** est un pont Ethernet en interface E3 - 34.368 Mbps et T3 - 44.768 Mbps. Il transporte les données Ethernet sur un lien point à point ou opérateur en mode E3 ou T3.

Le **CV-E3T3** satisfait les besoins des entreprises pour l'interconnexion de leurs sites à haut débit, mais aussi les exigences des opérateurs Internet et Faisceaux Hertzien.

Le **CV-E3T3** s'intègre dans les applications industrielles ou télécoms grâce à sa présentation en coffret compact métallique ou en carte pour châssis 19'', avec un choix d'alimentation secteur 110 ou 230 Vac, ou continue 48 Vdc ou 12-36 Vdc.

Le **CV-E3T3** dispose d'une interface réseau mixte E3 et T3. Il peut être aisément déployé par l'utilisateur, dans des applications internationales sur des réseaux Européens et Américains.

Le **CV-E3T3** dispose d'un pont Ethernet en mode Store & Forward, performant et transparent aux protocoles de niveau 3 et supérieurs.

Le **CV-E3T3** fournit de nombreuses fonctions d'administration et de propagation de défaut de réseau Ethernet (Link) et E3/T3 (AIS).



Le **CV-E3T3** dispose d'informations de diagnostic et de statistiques présentées sur plusieurs périodes de temps sur 24 heures. Un relais d'alarme contrôle un équipement externe en cas de perte de signal prolongée.

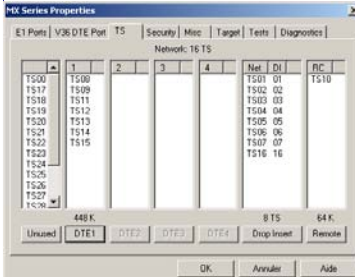
Le **CV-E3T3** est très simple à mettre en œuvre, en particulier grâce au logiciel graphique d'administration fourni avec l'équipement. Le **CV-E3T3** est administrable par son port console locale, ou par le réseau IP en protocole Telnet ou SNMP.

Le **CV-E3T3** est installé posé à plat, ou installé dans un châssis 19 pouces AMS

Le **CV-E3T3** inter opère avec le modem fibre optique **FO-E3T3** qui permet l'extension de l'interface E3/T3 sur une distance importante.

APPLICATIONS**Interconnexion Ethernet sur lien / réseau E3 ou T3**

Le CV-E3T3 assure le transport du flux Ethernet sur un lien ou réseau E3 ou T3. La liaison est transparente aux flux Ethernet et aux protocoles supérieurs. La mise en œuvre est simple et rapide. L'extrémité distante peut être équipée d'un autre CV-E3T3, ou d'une paire de FO-E3T3-TTX si la distance entre le point d'accès réseau E3/T3 et le réseau Ethernet est trop importante pour une liaison cuivre - qualité et / ou coût du câblage coaxial.

Convertisseur E3 / T3**Pont Ethernet 10 / 100 Mbps**

MXCFG : logiciel graphique pour l'administration de la gamme CV / MX



Rue de l'Ornette
28410 Abondant
France
Tél : 02 37 62 87 90
Fax : 02 37 62 88 01
Email : trans@cxr.fr

SPECIFICATIONS DETAILLEES

Interface E3

- Mode transparent G703
- Codage HDB3
- Débit : 34.368 Mbps +/- 20 ppm
- Gigue de phase : G.751, G.752, G.755 et atténuation ETSI TBR-24
- Sensibilité : affaiblissement 12 dB
- Horloge de transmissions : interne, réception réseau
- Impédance : 75 Ohms sur connecteurs BNC
- Isolement 1500V selon l'ITT K20 et K21

Interface T3

- Codage : B3ZS
- Interface : DSX-3, GR253, ANSI T1.102
- Débit : 44.736 Mbps +/- 20 ppm
- Gigue de phase : Bellcore GR499
- Sensibilité : affaiblissement 12 dB / 1,000 ft
- Horloge de transmissions : interne, réception réseau
- Impédance : 75 Ohms sur connecteurs BNC
- Isolement 1500V selon l'ITT K20 et K21

Interface Ethernet

- Débits : 10/100 Mbps
- Interface : 10/100 BaseT, IEEE 802.3
- Vitesse automatique 10 / 100 Mbps
- Mode automatique MDIX
- Connecteur : RJ45 avec leds Speed et Link/Act
- Pont Ethernet avec auto apprentissage de 2,000 adresses MAC
- Mode Store & Forward
- Encapsulation HDLC
- Mémoire tampon de 400 Ko
- Transparent aux VLAN
- Trame taille maxi : 1784

Port de configuration

- V24/V28—8 bits à 19,2 Kbps
- Compatible VT 100, commande AT ou menu déroulant
- Embase RJ45 et cordon adaptateur vers DB9

Indicateurs lumineux

- Power / administration en cours
- Test : test boucle / BERT en cours
- ERR : erreur lors d'un test boucle / BERT
- E3/T3 : signal valide sur interface E3/T3
- AIS : détection d'alarme AIS côté réseau
- Sur embase Ethernet :
 - Speed : vitesse 100 Mbps
 - Link / Act : connexion au réseau local et émission / réception de trames Ethernet

Gestion

- Paramétrage local par port console : commandes AT, menus VT100 automatiques
- Menus intuitifs avec sélection du langage français ou anglais
- Logiciel d'administration sous MS.Windows MX-CFG : configuration, sauvegarde de configuration sur PC, supervision, tests, mise à jour logicielle
- Diagnostics : boucle réseau, PING, test BERT 2^E15
- Administration TCP-IP : Telnet client et serveur, SNMP, FTP pour mise à jour logicielle
- Administration à distance de l'équipement en protocole TCP-IP
- Statistiques sur 24 heures, 1 heure et 15 minutes : état des interfaces E3/T3 et Ethernet, secondes erronées sur Ethernet et E3/T3, secondes en état AIS, compteurs de trames Ethernet
- Journal d'alarmes / événements critiques
- Propagation de l'état d'alarme AIS / Ethernet Link : mode auto Ethernet Link Down
- Relais d'alarme temporisé

Alimentation

- Interne 110-230 Vac : CV-E3T3-I
- Interne 48 Vdc (36 – 72 Vdc) : CV-E3T3-C

Général

- Dimensions : 287 x 175 x 41 mm (PxLxH)
- Masse : 0.8 kg
- Température de fonctionnement : -10 à +50 °C
- Hygrométrie : 10 à 90 %, sans condensation
- Marquage CE: EN-60950, EN-55022, EN-55024

REFERENCES PRODUITS

- CV E3T3 – TTX – I** Coffret Convertisseur Pont Ethernet 10/100 Mbps vers E3 34 Mbps ou T3 45 Mbps en alimentation interne secteur 110-230 Vac
- CV E3T3 – TTX – C** Coffret Convertisseur Pont Ethernet 10/100 Mbps vers E3 34 Mbps ou T3 45 Mbps En alimentation continue interne 48 Vdc
- CV E3T3 – TTX – R** Carte Convertisseur Pont Ethernet 10/100 Mbps vers E3 34 Mbps ou T3 45 Mbps pour châssis AMS

Les informations contenues dans ce document ne sont pas contractuelles. Dans un souci d'amélioration constante de ses produits, CXR AJ se réserve le droit de les modifier sans préavis.