

EXTENSION DE LIEN E3 & T3 SUR FIBRE OPTIQUE

FO E3T3 - TTX

Avantages

- Extension d'un lien E3 ou T3 sur fibre optique
- Double fonction : déport E3/T3 et pont Ethernet E3/T3 sur fibre optique
- Produit combo E3 et T3
- Large choix d'interfaces optiques
- E3 : G703 34,368 Mbps +/- 20 ppm
- T3 : DS3 / DSX-3, 44.736 Mbps +/- 20 ppm
- Interface Ethernet 10 / 100 BaseT détection automatique, auto MDIX
- Dernières technologies pour le contrôle des horloges, de la gigue de phase
- Présentation en coffret autonome ou carte pour châssis 19"
- Sélection du type de réseau E3 ou T3 par l'utilisateur via menus
- Atténuateurs de gigue : ETSI TBR-24, Bellcore GR499
- Pont filtrant Ethernet : mémoire de 2 000 adresses Ethernet, Buffer de trames Ethernet de 284 Ko
- Contrôle de flux : 802.3x
- Simplicité de mise en œuvre: menus VT100, logiciel graphique sous Windows.
- Administration par protocoles TCP-IP : local et à distance
- Supervision SNMP : configuration et envoi de TRAP
- Relais d'alarme temporisé
- Test BERT intégré, séquence 2^E15
- Coffret autonome avec choix d'alimentations AC secteur et DC continu
- Carte pour châssis 19" AMS

MODEM FIBRE OPTIQUE E3 & T3

Le **FO-E3T3** est un modem fibre optique dédié au transport d'une interface E3 ou T3. Le **FO-E3T3** est aussi un pont Ethernet sur fibre optique, au débit E3/T3. Il agit en convertisseur d'interface pour le transport de données Ethernet / IP sur un réseau SDH. L'un de ces modes de fonctionnement est défini simplement par l'utilisateur.

Grâce à un large choix d'interfaces optiques diodes et laser, le **FO-E3T3** permet l'extension de liens E3 & T3 sur des distances de 4 à 60 km.

Le **FO-E3T3** assure le transport du flux E3/T3 en transparence au tramage et aux données. Il embarque un codeur CMI et un circuit d'asservissement d'horloge qui permettent de restituer un signal parfaitement mis en forme et doté d'une gigue minimale.

Le **FO-E3T3** satisfait les besoins des entreprises pour l'interconnexion de leurs sites à haut débit, mais aussi les exigences des opérateurs Internet et Faisceaux Hertzien.

Le **FO-E3T3** s'intègre dans les applications industrielles ou télécoms grâce à sa présentation en coffret compact métallique ou en carte pour châssis 19", avec un choix d'alimentation secteur 110 ou 230 Vac, ou continue 48 Vdc ou 12-36 Vdc.



Le **FO-E3T3** dispose d'informations de diagnostic et de statistiques présentées sur plusieurs périodes de temps sur 24 heures. Un relais d'alarme contrôle un équipement externe en cas de perte de signal prolongée.

Le **FO-E3T3** est très simple à mettre en œuvre, en particulier grâce au logiciel graphique d'administration fourni avec l'équipement.

Le **FO-E3T3** est administrable par son port console locale, ou par le réseau IP en protocole Telnet ou SNMP.

Le **FO-E3T3** est installé posé à plat, ou installé dans un châssis 19 pouces AMS

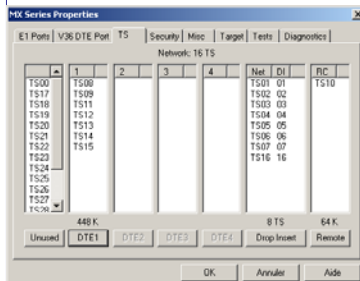
Le **FO-E3T3** inter-opère avec le convertisseur **CV-E3T3** qui permet la conversion d'une interface Ethernet vers une interface E3/T3 opérateur ou pont à point..

APPLICATIONS



Interconnexion Ethernet sur lien / réseau E3 ou T3

Le **FO-E3T3** permet de transporter un lien E3/T3 sur une distance importante, et assure le transport du flux Ethernet sur un lien ou réseau E3 ou T3. La liaison est transparente aux flux Ethernet et aux protocoles supérieurs. La mise en œuvre est simple et rapide. L'extrémité distante peut être équipée d'un CV-E3T3 en cas de courte distance entre le réseau local et le point d'accès réseau E3/T3.

Modem Fibre Optique E3 / T3**Pont Ethernet 10 / 100 Mbps**

MXCFG : logiciel graphique pour l'administration de la gamme CV / MX



SPECIFICATIONS DETAILLEES

Interface E3

- Mode transparent G703
- Codage HDB3
- Débit : 34.368 Mbps +/- 20 ppm
- Gigue de phase : G.751, G.752, G.755 et atténuation ETSI TBR-24
- Sensibilité : affaiblissement 12 dB
- Horloge de transmissions : interne, réception réseau
- Impédance : 75 Ohms sur connecteurs BNC
- Isolement 1500V selon l'ITT K20 et K21

Interface T3

- Codage : B3ZS
- Interface : DSX-3, GR253, ANSI T1.102
- Débit : 44.736 Mbps +/- 20 ppm
- Gigue de phase : Bellcore GR499
- Sensibilité : affaiblissement 12 dB / 1,000 ft
- Horloge de transmissions : interne, réception réseau
- Impédance : 75 Ohms sur connecteurs BNC
- Isolement 1500V selon l'ITT K20 et K21

Interface Ethernet

- Débits : 10 / 100 MBps
- Interface : 10/100 BaseT, IEEE 802.3
- Vitesse automatique 10 / 100 Mbps
- Mode automatique MDIX
- Connecteur : RJ45 avec leds Speed et Link/Act
- Pont Ethernet avec auto apprentissage de 2,000 adresses MAC
- Mode Store & Forward
- Encapsulation HDLC
- Mémoire tampon de 400 Ko

Fibre Optique

- Connecteur : SC (FC ou ST en option)

Port de configuration

- V24/V28—8 bits à 19,2 Kbps
- Compatible VT 100, commande AT ou menu déroulant
- Embase RJ45 et cordon adaptateur vers DB9

Indicateurs lumineux

- Power / administration en cours
- Test : test boucle / BERT en cours
- ERR : erreur lors d'un test boucle / BERT
- E3/T3 : signal valide sur interface E3/T3
- AIS : détection d'alarme AIS côté réseau
- Sync : synchronisation du lien optique
- Sur embase Ethernet :
 - Speed : vitesse 100 Mbps
 - Link / Act : connexion au réseau local et émission / réception de trames Ethernet

Gestion

- Paramétrage local par port console : commandes AT, menus VT100 automatiques
- Menus intuitifs avec sélection du langage français ou anglais
- Logiciel d'administration sous MS.Windows MX-CFG : configuration, sauvegarde de configuration sur PC, supervision, tests, mise à jour logicielle
- Diagnostics : boucle réseau, PING, test BERT 2^E15
- Administration TCP-IP : Telnet client et serveur, SNMP, FTP pour mise à jour logicielle
- Administration à distance de l'équipement en protocole TCP-IP
- Statistiques sur 24 heures, 1 heure et 15 minutes : état des interfaces E3/T3 et Ethernet, secondes erronées sur Ethernet et E3/T3, secondes en état AIS, compteurs de trames Ethernet
- Journal d'alarmes / événements critiques
- Relais d'alarme temporisé

Alimentation

- Interne 110-230 Vac : FO-E3T3-xxI
- Interne 48 Vdc (36 – 72 Vdc) : FO-E3T3-xxC

Général

- Dimensions : 287 x 175 x 41 mm (PxLxH)
- Masse : 0.8 kg
- Température de fonctionnement : -10 à +50 °C
- Hygrométrie : 10 à 90 %, sans condensation
- Marquage CE: EN-60950, EN-55022, EN-55024

REFERENCES PRODUITS

FO - E3T3 – TTX XX Y Z Modem fibre optique en interface E3/T3 et Ethernet

XX = type interface optique

M3 LED multi-mode 1310 nm - 4 km
 SL Laser mono-mode 1310 nm - 40 km
 Z3 Laser mono-mode 1310 nm – 60 km

Y = connecteur optique

C Connecteur SC
 T Connecteur ST
 F Connecteur FC/PC

Z = alimentation

I Alimentation secteur 110 – 230 Vac
 C Alimentation continue 36 – 72 Vdc

R Carte pour châssis AMS

Les informations contenues dans ce document ne sont pas contractuelles.
 Dans un souci d'amélioration constante de ses produits, CXR AJ se réserve le droit de les modifier sans préavis.



Rue de l'Ornette
 28410 Abondant
 France
 Tél : 02 37 62 87 90
 Fax : 02 37 62 88 01
 Email : trans@cxr.fr