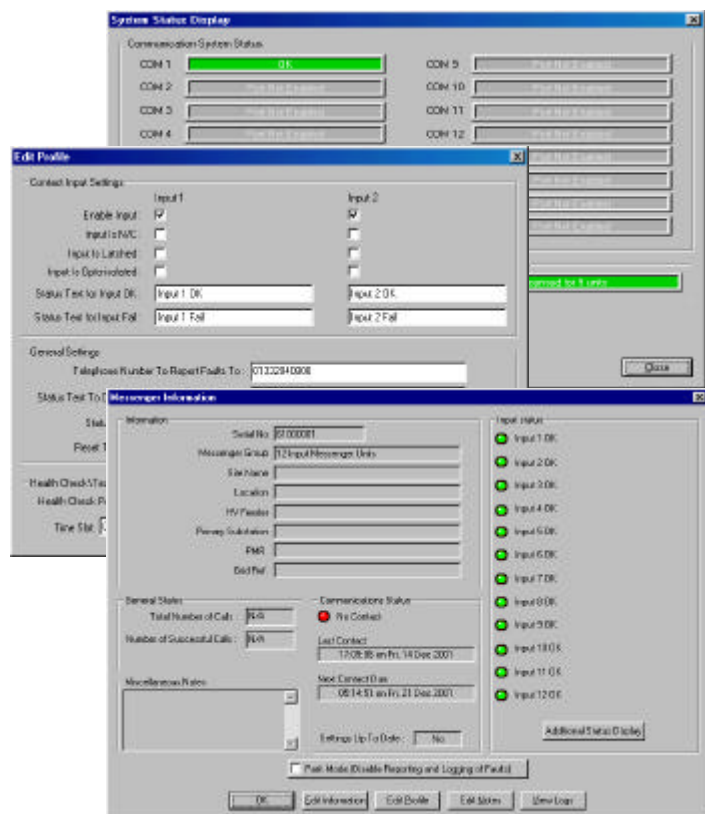


Logiciel Supervision Messenger

Au cœur du système *MESSENGER* se trouve une station PC/Window sur laquelle est installé le logiciel d'application Messenger. Par l'intermédiaire d'une batterie de modems, ce logiciel reçoit et émet des appels en provenance ou vers les transmetteurs GSM de type F61 ou F62 . Il émet également des appels périodiques pour s'assurer de leur bon fonctionnement. Suivant le type de transmetteur installé, les appels pourront être des remontées d'alarmes, des informations de comptage ou des informations de positionnement si l'option GPS est installée, le système pouvant supporter jusqu'à 3000 transmetteurs GSM. Les alarmes reçues sont visualisées immédiatement pour être traitées par l'opérateur soit sous forme d'icône soit sous forme de liste . Elle peuvent être également retransmises vers des téléphones mobiles GSM en mode SMS texte ou par e-mail et ceci de façon sélective.

Résumé des caractéristiques

- Ecrans d'alarme configurables
- Alarme visuelle et audio
- Historique et recherche d'alarme globale ou par terminal
- Retransmission des alarmes vers téléphones mobiles en mode SMS texte ou par e-mail
- Interfaces vers système externe
- Base de donnée avec mémorisation de « profiles » pour saisie assistée
- Edition et exportation base de donnée
- Archivage et back-up des données
- Protection par mot de passe
- Paramétrage à distance des transmetteurs
- Vérification périodique et paramétrable des transmetteurs
- Ecrans personnalisables
- Surveillance des communications
- Surveillance des alimentations transmetteurs secteur et/ou batteries
- Convivial et auto-installable



Spécifications Techniques(*)

Station de travail

Pentium III ou équivalent équipé 64 Mb de RAM
Windows 9X , NT4. Autres système d'exploitation nous consulter
Carte multi-ports série V.24 /V.28 jusqu'à 16 ports
Maximum de 16 modems rack ou coffrets pour réseau commuté ou GSM

Principaux écrans disponibles

Ecran Alarme	Ecran principal regroupant sous forme d'Icônes individuels ou de listes tous les transmetteurs surveillés par le système. Lorsqu'une alarme est reçue, l'Icône ou la liste correspondante passe à la couleur rouge et une alarme sonore est émise.
Ecran Historique	Chaque alarme est mémorisée dans la base de donnée avec indication de la date et de l'heure fournie par le transmetteur appelant. L'historique peut être accédée par date, période et ceci pour un transmetteur particulier ou un groupe de transmetteurs
Edition site	L'adjonction ou la modification du paramétrage d'un site est une opération simple et rapide. L'utilisation de profils standards limite la saisie aux seules informations spécifiques au site (désignation du site etc.)
Edition profile Site	Le paramétrage de chaque transmetteur et des options relatives à la transmission d'une alarme est également une opération simple grâce à des profils standards disponibles pour chaque type de transmetteur. Chaque entrée peut ainsi être identifiée ainsi que l'indication du type de contact (normalement ouvert ou fermé)
Exportation données	Les informations de la base de données peuvent être exportées en format CSV pour utilisations sur un tableur ou une base de donnée
Rapports automatiques	Plusieurs types de rapport standards sont disponibles notamment pour les relevés des entrées comptage. Il est également possible de demander l'émission manuelle d'un rapport sur la base de nouveaux critères de tri. Possibilité de définir des rapports personnalisés

Retransmission Automatique des alarmes

GSM/SMS	De un à trois numéros de téléphone mobiles peuvent être mémorisés par le système pour la retransmission des alarmes reçues en provenance des transmetteurs distants. Cette retransmission se fait en mode SMS texte. Chaque téléphone mobile peut recevoir l'intégralité des alarmes en provenance d'un ou plusieurs sites ou une partie seulement en fonction de paramètres de filtrage définis par l'utilisateur
E-mail	Alarmes et information de routine peuvent être retransmises par e-mail de façon totalement automatique. Cette fonctionnalité est une option à définir à la commande suivant les besoins et l'application

Interfaces vers systèmes Externes

Contacts Alarme	La station de travail peut être équipée avec des relais permettant de fournir des contacts indiquant soit une situation particulière sur un ou plusieurs terminaux soit l'état de la station de travail. elle-même (alarme système par exemple) soit pour déclencher certaines actions.
Fichiers partagés	Les événements et les indications afférentes sont stockés en format CSV ce qui en permet une analyse par un système externe. Ceux-ci peuvent être transmis à un autre système au travers d'un port série et sous forme d'une chaîne de caractères ASCII
DPN3	Le logiciel Messenger supporte également le protocole DNP3 (distributed network protocol) pour l'interconnexion avec d'autres systèmes informatiques (optionnel). La station Messenger se comportera alors comme une station « esclave » de niveau 1

Autres fonctionnalités

Communications	De un à seize modems peuvent être raccordés au système pour recevoir les appels en provenance des terminaux. Chaque port est surveillé en permanence, les dysfonctionnements modems étant signalés sous forme d'alarme. En cas de dysfonctionnement, plusieurs rappels peuvent être générés automatiquement avec éventuellement ré-initialisation du modem.
----------------	---

(*) Ces caractéristiques données à titre informatif peuvent être modifiées sans préavis et ne sauraient constituer un quelconque engagement contractuel.