

## Multiplexeur d'Accès E1/T1 Drop & Insert

# MX 200-TTX

### Caractéristiques avantages

- Multiplexeur E1 2.048 MBPS / T1 1.544 MBPS
- Interface réseau 100/120 Ohms sur RJ45 et 75 Ohms sur BNC
- 3 Affluents : Port E1 / T1, Interface Ethernet, Port RS232 asynchrone
- Interface Ethernet 10 / 100 BaseT détection automatique
- E1 : G703, G704 à 2,048 MBPS +/- 50 ppm
- T1 : G704, LBO DSX-1 et CSU, mode D4 et ESF
- Sécurité : relais by-pass entre interfaces réseau et terminal E1/T1
- Dernières technologies pour le contrôle des horloges, de la gigue de phase et la gestion de la bande passante
- Allocation de la bande passante IT par IT
- Débits : Nx64 ou Nx56 (T1)
- Sélection du type de réseau E1 ou T1 par l'utilisateur
- Utilisable en modem courte ou longue distance (1600 m)
- Pont filtrant Ethernet : Mémoire de 10,000 adresses Ethernet, Buffer de 400 trames Ethernet, Compression des données
- PPP-BCP (RFC1638)
- Port RS232 asynchrone : débits de 300 à 38,400 BPS
- Simplicité de mise en œuvre : menus VT100, logiciel graphique sous Windows.
- Administration par protocoles TCP-IP : local et à distance
- Supervision SNMP : configuration et envoi de TRAP configurables
- Coffret autonome avec choix d'alimentations secteur 11 ou 230 Vac, et continues : 48 Vdc ou 12 – 36 Vdc
- Accessoire de montage sur rail DIN
- Support de montage de deux équipements en baie 19''

### MULTIPLEXEUR DROP & INSERT E1/T1 – G703 / G704

Le **MX-200** est un multiplexeur d'accès aux réseaux E1 – 2.048 MBPS et T1 – 1.544 MBPS, qui dispose de trois affluents : un port E1 / T1 en Drop & Insert (ADM), une interface Ethernet en mode pont filtrant, et un port RS232 pour le raccordement d'un terminal ou équipement asynchrone.

Le **MX-200** est un composant de base des réseaux G703-G704 pour l'interconnexion partagée de réseaux locaux Ethernet et de d'équipement en interface E1/T1 tel qu'un PABX sur un réseau E1/T1 G704.

Le **MX-200** est intégré dans un coffret compact métallique, en alimentation secteur 110 ou 230 Vac, ou continue 48 Vdc ou 12-36 Vdc afin de satisfaire les exigences des applications industrielles ou télécoms.

Le **MX-200** dispose d'une interface réseau mixte E1 et T1. Il peut être aisément déployé par l'utilisateur, dans des applications internationales sur des réseaux Européens et Américains.

Le **MX-200** dispose d'un pont Ethernet performant. Ses fonctions de filtrage de trames Ethernet, de compression de données, et sa capacité à transporter des trames VLAN ou issues de protocoles spécifiques en font un équipement d'interconnexion de réseaux idéal.



Le **MX-200** fournit un port RS-232 qui permet le raccordement d'un équipement asynchrone – automate, terminal de paiement, centrale d'alarme..., sur un IT du réseau G704.

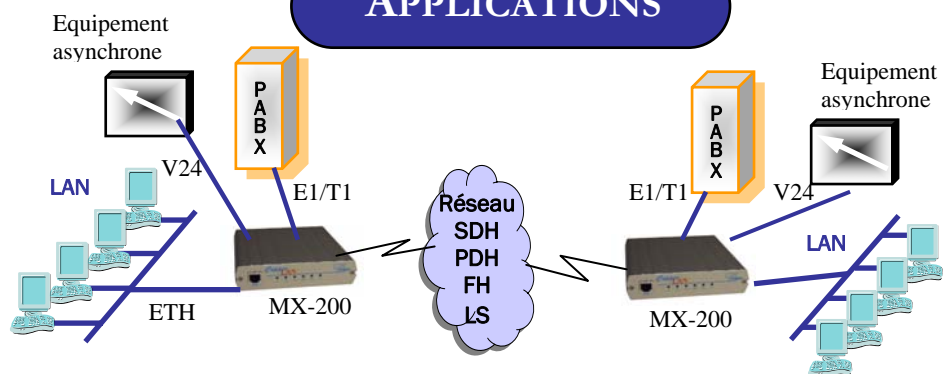
Les **MX-200** peuvent être chaînés par leurs interfaces E1 / T1 pour la distribution d'accès Ethernet et de liens asynchrones.

Le **MX-200** est très simple à mettre en œuvre, en particulier grâce au logiciel graphique d'administration fourni avec l'équipement. Le **MX-200** est administrable par le réseau IP en protocole Telnet ou SNMP avec MIB graphique pour SNMP-C.

Le **MX-200** est installé posé à plat ou monté sur rail DIN, ou même installé dans une baie 19 pouce grâce à un accessoire de montage.

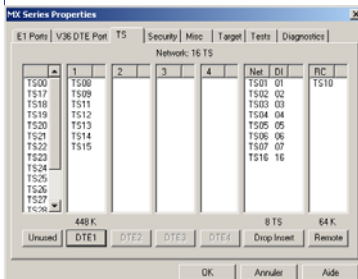
Dans cette gamme de produits, le CV-200-TTX est un convertisseur simple d'une interface Ethernet.

## APPLICATIONS



Le **MX-200** assure le transport de la voix (PABX sur lien E1/T1), des données du réseau local en mode pont Ethernet, et d'un lien série asynchrone, vers un réseau E1 ou T1 de type boucle PDH, ou d'un faisceau hertzien, ou autre réseau en interface E1 / T1, ou en point à point.

Les **MX-200** peuvent réaliser une boucle ou chaîne de distribution de liens Ethernet et série RS232 en les cascades par leurs ports E1/T1.

**Multiplexeur E1 / T1****Conversion d'interface et débit  
G703/G704**

**MXCFG** : logiciel graphique pour l'administration de la gamme CV / MX

**SPECIFICATIONS DETAILLEES****Interfaces E1**

- Mode transparent (G703) et tramé (G704).
- Formats G704 : PCM31, PCM31C, PCM30, PCM30C.
- Embases RJ45 120 Ohms
- Embase BNC 75 Ohms sur l'interface réseau
- Gigue de phase : G823
- Code en ligne : HDB3
- Débit : 2048 Kbps +/- 50 ppm
- Long Haul / Short Haul : -16 / -40 dBm
- Horloge de transmissions : interne, asservie, externe issue du terminal T1
- Impédance : 120 Ohms sur connecteur RJ45 et 75 Ohms sur connecteurs BNC
- Isolement 1500V selon l'ITT K20 et K21

**Interfaces T1**

- Codage : AMI ou B8ZS
- Line Build Out : DSX-1 et CSU
- Mode : D4, ESF
- Embase RJ45
- Mode tramé G704 : 1 à 24 IT
- Extraction d'IT : Nx64 ou Nx56 KBPS
- Gigue de phase : G823
- Débit : 1,544 Kbps +/- 50 ppm
- Horloge de transmissions : interne, asservie, externe issue du terminal T1
- Impédance : 100 Ohms sur connecteur RJ45
- Isolement 1500V selon l'ITT K20 et K21

**Interface Ethernet**

- Débits : 10 / 100 MBPS
- Interface : 10/100 BaseT, IEEE 802.3
- Connecteurs : RJ45
- Pont Ethernet avec auto apprentissage de 10,000 adresses MAC
- Mémoire tampon de 400 trames Ethernet
- Filtrage du trafic activable / désactivable
- Compression des bits de bourrage activable / désactivable
- Algorithme de compression des données jusqu'à 256 KBPS
- Statistiques : compteurs de trames envoyées et reçues, diagnostics de filtrage

**Interface RS232 / V24-V28**

- Débits : 300, 1200, 2400, 4800, 9600, 19200, 38400 BPS sur un IT G704, et jusqu'à 115,200 Bps en mode terminal serveur sur IP
- Embase RJ45, conforme EIA-561
- Signaux : GND, TD, RD, RTS, CTS, DSR, CD, DTR
- Transport / recopie des signaux de jonction

**Extraction des IT G704**

- Extraction des IT G704 du réseau vers les affluents D&I, Ethernet et port asynchrone
- Distribution quelconque des IT
- Mode Nx56KBPS en T1
- Relais de sécurité By-Pass automatique entre réseau et port Drop And Insert

**Port de configuration**

- V24/V28—8 bits à 19,2 Kbps
- Compatible VT 100, commande AT ou menu déroulant
- Embase RJ45, conforme E11-561

**Indicateurs lumineux**

- Power / administration en cours
- Test : test en cours
- Link : connexion au réseau local
- LAN RX : réception de données du réseau local
- LAN TX : émission de données vers le réseau local
- WAN CD : porteuse réseau valide
- WAN SYNC : synchronisation réseau
- D&I CD : porteuse valide à l'interface Drop & Insert
- D&I SYNC : synchronisation sur l'interface D&I

**Gestion**

- Paramétrage local par port console : commandes AT, menus VT100 automatiques, français et anglais
- Logiciel d'administration sous MS.Windows MX-CFG : configuration, sauvegarde de configuration sur PC, supervision, tests, mise à jour logicielle
- Diagnostics : boucle réseau, PING
- Administration TCP-IP : Telnet, SNMP et MIB graphique, FTP pour mise à jour logicielle
- Administration à distance de l'équipement en protocole TCP-IP
- Statistiques sur 24 heures et analyse de performance : compteurs de pertes de synchronisation et porteuse réseau, compteurs de Secondes Avec Erreurs, Secondes Gravement Erronées, Secondes Indisponibles.

**Alimentation**

- Externe 230 Vac : MX-200-TTX-MVE
- Externe 110 Vac : MX-200-TTX-MVU
- Interne 48 Vdc : MX-200-TTX-MC

**Général**

- Dimensions : 146.5 x 144 x 30.7mm
- Masse : 0.5 kg - Bloc Alimentation : 0.1 kg
- Température de fonctionnement : -5 °C à +55 °C
  - Version MV -5 °C à +45 °C
  - Version MC : -10 °C à +60 °C
- Humidité : 0-95%RH (non condensée)
- Marquage CE: EN-60950, EN-55022, EN-55024
- FCC Part-15, Classe B . MTBF : 159.000 heures

**REFERENCES PRODUITS****MX-200-TTX - MYZ**

Y : type d'alimentation

- V Alimentation secteur par boîtier externe  
C Alimentation interne 48Vdc continus

Z : Destination

- E Europe  
U USA

**Options**

- MX200-DIN : kit de montage mural ou sur rail DIN  
MX200-RAK : kit de montage en baie 19 pouces  
MX200-ALR : boîtier relais d'alarme externe



Rue de l'Ornette  
28410 Abondant  
France  
Tél : 02 37 62 87 90  
Fax : 02 37 62 88 01  
Email : [trans@cxr.fr](mailto:trans@cxr.fr)

Les informations contenues dans ce document ne sont pas contractuelles.  
Dans un souci d'amélioration constante de ses produits, CXR SA se réserve le droit de les modifier sans préavis.

