

## Unité d'Accès Ethernet Multi Paire SDSL

# SPEEDER LAN

## Caractéristiques avantages

- 2 ports Ethernet 803.3, 10 / 100 Base TX, autosense
- 2 paires GSDSL
- 2 ou 3 paires MSDSL
- Pont Ethernet filtrant ou transparent.
- Mémoire tampon de 1,280 trames Ethernet
- Mémoire de 1,000 adresses Ethernet
- Agrégation : 13.8 MBPS sur 3 paires en MSDSL (CAP)
- Mode Duo : raccordement de 2 sites distants dotés de CopperLan, sur 2 ports d'un switch du réseau
- Transparent aux VLAN
- Simplicité de mise en œuvre: menus VT100, logiciel graphique sous Windows.
- Administration par protocoles TCP-IP : local et à distance
- Administration SNMP : supervision et envoi de TRAP
- Diagnostics et statistiques
- Journal d'évènements
- Coffret industriel métallique compact
- Alimentation secteur 110/230 Vac ou 48 Vdc
- Carte pour châssis 19 pouces AMS-12 ou AMS-16

## PONT ETHERNET MULTI PAIRE SHDSL



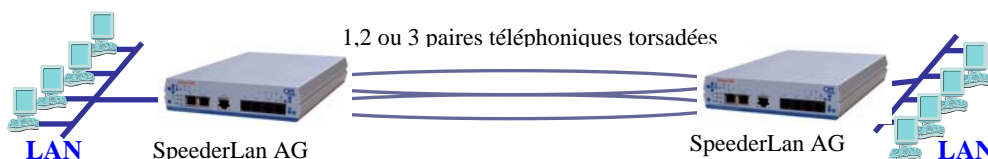
Le **SpeederLan** est administrable par le réseau IP en protocole Telnet ou SNMP avec une MIB graphique. Il fournit des données complètes de diagnostic et un journal d'évènements pour superviser la qualité de la transmission.

Le **SpeederLan** s'intègre de façon optimale grâce à ses choix de présentation en coffret autonome ou carte pour châssis de haute densité, et d'alimentation secteur ou continue 24 / 48 Vdc.

Le **SpeederLan** fait partie d'une offre complète d'équipements d'accès aux réseaux d'entreprise par paire de cuivre en mode SHDSL, SDSL et VDSL. .

## SPEEDER LAN AG : AGREGATION 14 MBPS

Interconnexion de réseaux d'entreprise à haut débit en agrégation de 2 ou 3 liens MSDSL



Le **SpeederLan AG** réalise une connexion en point à point, au travers de plusieurs liens SDSL. Il se connecte ainsi sur 1 à 3 paires de cuivre, et agrège les débits permis par ces trois paires en un flux haut débit pour le trafic Ethernet. La vitesse maximale atteinte est ainsi de 13.8 MBPS symétrique. De même lorsque la portée est très importante, le SpeederLan assure un débit global de 430 ou 600 KBPS sur des lignes de 8 km en cuivre de 4/10.

Le **SpeederLan AG** utilise un mode d'agrégation basé sur un niveau 2 HDLC, qui présente par rapport à d'autres solutions, l'avantage essentiel de *limiter au minimum l'over-head* et donc d'optimiser le trafic à la faveur du débit utile pour l'application Ethernet. Le ratio du débit utilisé au débit en ligne est donc maximal.

Le **SpeederLan AG** gère les *situations de lignes dégradées*. Il détecte les coupures de ligne, et assure la connexion automatique lorsque des conditions satisfaisantes sont rétablies. Quelle que soit la qualité des différentes paires utilisées, le SpeederLan AG fournira une interconnexion Ethernet optimale.

Le **SpeederLan AG** permet à l'utilisateur de *contrôler la vitesse de connexion* sur chaque paire de cuivre, ou effectue une *connexion automatique* en évaluant la qualité de la ligne.

Le **SpeederLan** fournit des états de fonctionnement en temps réel sur la qualité et la performance de la connexion sur chaque paire, ainsi que des statistiques de transmission sur 24 heures.

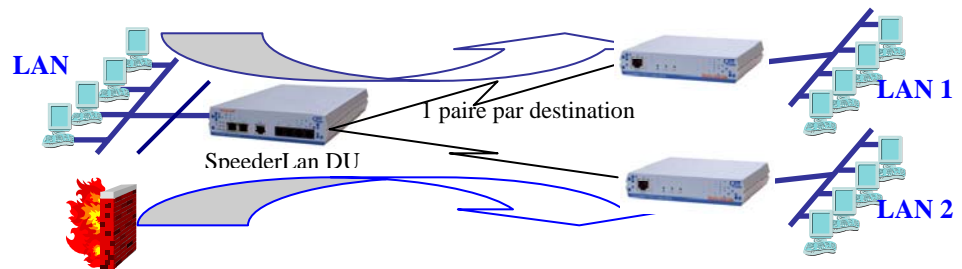
Unité d'accès Ethernet  
Multiples liens DSL  
Pont Ethernet 100 Base TX

**SpeederLan AG**  
Codage CAP  
Agrégation de 2 ou 3 paires  
Débit 13.8 Mbps

**SpeederLan AG**  
Codage GSHDSL  
Agrégation de 2, 3 ou 4 paires  
Débit 9.2 Mbps

**SpeederLan DU**  
Interconnexion indépendante de  
2 réseaux distants

## SPEEDER LAN DU : DOUBLE PONT DSL



Le **SpeederLan DU** se comporte comme *deux ponts Ethernet sur lien SDSL indépendant*. Chaque voie pont est en transparence ou avec filtrage, le trafic entre un site distant et un port Ethernet. Cette solution permet de réaliser des sites de concentration d'accès DSL, vers un switch central managé avec VLAN par exemple, via des modems ponts Ethernet transparents.

Débit Mbps	144	272	384	528	784	1040	1552	2060	2320	4640
<b>CAP SDSL en km</b>	7	6.4	5.8	5.2	5	4.6	4	3.7	3.4	2.2
<b>G.DHDSL en km</b>	8	7.2	6.4	6.1	5.4	4.9	4.2	3.8	3.5	-

## SPECIFICATIONS DETAILLEES

### Interface Ethernet

- 2 ports Ethernet, 802.3, 10/100 Base TX
- Détection automatique 10 / 100 MBPS
- Connecteurs : RJ45 avec Leds Link et TX/RX
- Pont Ethernet avec auto apprentissage de 1,000 adresses MAC
- Mémoire tampon de 1,280 trames Ethernet
- Filtrage du trafic activable / désactivable
- Statistiques : compteurs de trames envoyées et reçues, diagnostics de filtrage

### Alimentation

- Secteur 110-230 Vac, 50-60 Hz, embase IEC
- Ventilation contrôlée. Puissance 10W
- Continue 48 Vdc, 24/36V en option, bornier à vis

### Général

- Dimensions : 287 x 175 x 41 mm
- Masse : 3.4 kg
- MTBF : 100.000 heures
- Température de fonctionnement : 0 à 45 °C
- Marquage CE : produit conçu selon les normes EN 60950, EN 55022, EN 55024

### Interface SDSL

- Modulation : CAP SDSL
- Modes 1, 2 et 3 paires
- 4 embases RJ11
- Débits : 64 K à 13.8 MBPS
- Connexion automatique ou sélection du débit en ligne par l'utilisateur

### Administration

- Paramétrage local par port console : commandes AT, menus VT100 automatiques. Embase RJ45 et cordon DB9.
- Diagnostics : commande réseau type Unix (PING)
- Administration TCP-IP : Telnet, FTP pour mise à jour logicielle, SNMP avec MIB graphique pour SNMPc
- Statistiques sur 24 heures : compteurs d'évènements ligne, erreurs trames, journal des 40 derniers évènements critiques
- Mémoire Flash Eprom permettant des mises à jour du logiciel interne

Rencontrez – nous  
sur le Web!

[www.cxr.anderson-jacobson.com](http://www.cxr.anderson-jacobson.com)



Rue de l'Ornette  
28410 Abondant  
France  
Tél : +33(0) 2 37 62 87 90  
Fax : +33 (0) 2 37 62 88 01  
Email : [trans@cxr.fr](mailto:trans@cxr.fr)

## REFERENCES PRODUITS

SpeederLan XX Y Z

**XX : Version**  
**AG** Agrégation 13.8 Mbps  
**DU** Double pont Ethernet sur DSL

**Y : Présentation et Alimentation**

I Coffret en alimentation secteur 110-230 Vac  
C Coffret en alimentation continue 48 Vdc  
R16 Carte pour châssis AMS4/16  
R12 Carte pour châssis AMS12

**Z : Code pays**

E = Europe U = USA

Les informations contenues dans ce document ne sont pas contractuelles.

Dans un souci d'amélioration constante de ses produits, CXR SA se réserve le droit de les modifier sans préavis.