

FO-E3T3

Avantages

Supporte 4 fonctions

- Extension lien E3/T3 sur fibre optique
- Multiplexeur optique E3/T3 et Ethernet
- Convertisseur Ethernet sur E3/T3 fibre optique
- Convertisseur Ethernet 10/100Baset vers 100FX
- Sélection G703 E3 ou T3
- E3: 34.368 Mbps
- T3:44.736Mbps,T1.102
- Codage : HDB3, B3ZS
- Faible gigue : G751, TBR24

Fibre Optique

- Fixe MM 1310nm 4 km
- SM 1310nm 30km
- Jusqu'à 200km en SFP
- Tests selon V54
- Test BERT intégré
- Coffret ou carte pour châssis 19"



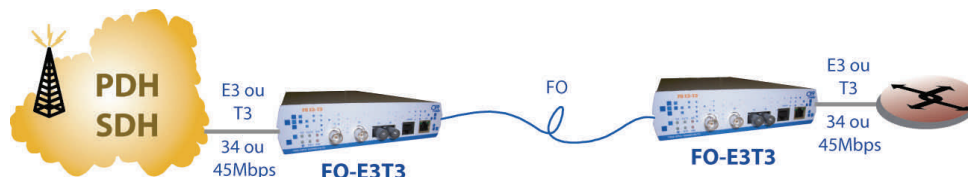
MULTIPLEXEUR MODEM FIBRE OPTIQUE E3/T3 ETHERNET

Le **FO-E3T3** est un modem fibre optique model qui transporte en TDM une interface E3 ou T3 avec ou sans un Ethernet. Grâce au choix des interfaces optiques fixe ou des modules SFP le **FO-E3T3** permet l'extension de lien E3 & T3 sur des distances de 4 km à 200km. Il est une solution efficace d'extension en immeuble pour remplacer les câbles coaxial comme à longues distances.

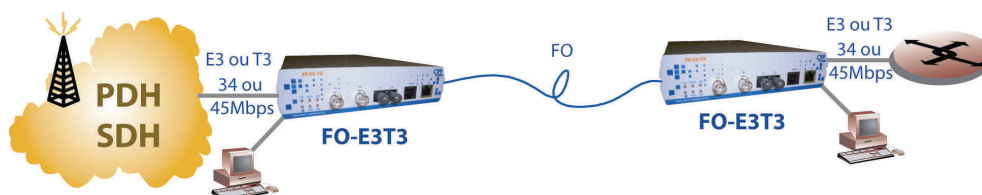
Le **FO-E3T3** assure le transport du flux E3/T3 en transparence au trame et aux



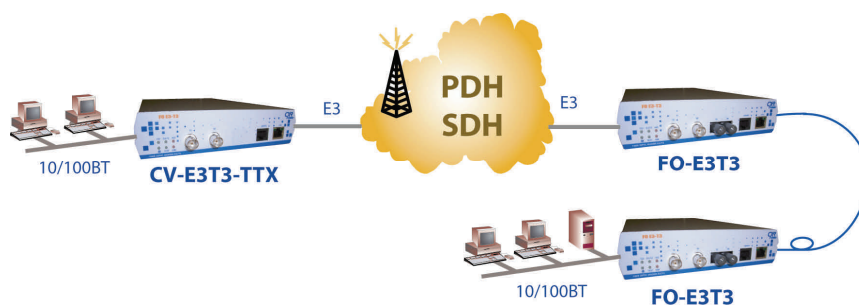
données (PDH, ATM, vidéo...). Il embarque un codeur CMI et un circuit d'asservissement d'horloge qui permettent de restituer un signal parfaitement mis en forme et doté d'une gigue minimale.



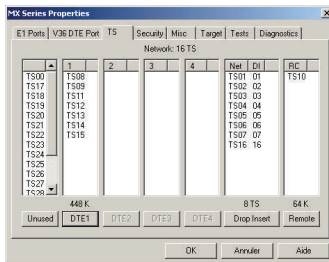
Le **FO-E3T3** dispose d'un pont Ethernet et d'une interface. L'équipement optique peut être activé en double débit et transporter un E3/T3 et un lien Ethernet de 34/45Mbps optimisant l'utilisation de la fibre.



Il peut être configuré en convertisseur Ethernet vers E3 ou T3 sur fibre en TDM. Et correspondre avec un autre équipement Ethernet/HDLC comme le convertisseur E3/T3 cuivre vers Ethernet CV-E3T3-TTX. Finalement il peut être configuré comme un convertisseur de média Ethernet 10/100Baset vers 100FX.



Extension de lien E3 & T3 sur Fibre Optique



Les informations contenues dans ce document ne sont pas contractuelles. Dans un souci d'amélioration constante de ses produits, CXR AJ se réserve le droit de les modifier sans préavis.



Rue de l'Ornette
28410 Abondant – France
Tel. +33 (0) 2 37 62 87 90
Email: trans@cxr.fr
and for Europe, Africa
and other countries

SPECIFICATIONS

Fonctions

Modem optique transparent E3/T3
Multiplexeur optique E3/T3 et Ethernet
Convertisseur Ethernet à E3/T3 optique
Convertisseur Ethernet 10/100BaseT à 100FX

Interface E3

Mode transparent G703
Codage HDB3
Débit : 34.368 Mbps +/- 20 ppm
Gigue de phase : G.751, G.752, G.755 et atténuation ETSI TBR-24
Sensibilité : affaiblissement 12 dB
Horloge de transmissions : interne, réception réseau
Impédance : 75 Ohms sur connecteurs BNC
Isolement 1500V selon l'ITT K20 et K21

Interface T3

Codage : B3ZS
Interface : DSX-3, GR253, ANSI T1.102
Débit : 44.736 Mbps +/- 20 ppm
Gigue de phase : Bellcore GR499
Sensibilité : affaiblissement 12 dB / 1,000 ft
Horloge de transmissions : interne, réception réseau
Impédance : 75 Ohms sur connecteurs BNC
Isolement 1500V selon l'ITT K20 et K21

Interface Ethernet

Débits : 10 / 100 MBPS
Interface : 10/100 BaseT, IEEE 802.3
Vitesse automatique 10 / 100 Mbps
Mode automatique MDIX
Connecteur : RJ45 avec leds Speed et Link/Act
Pont Ethernet avec auto apprentissage de 2,000 adresses MAC
Mode Store & Forward
Encapsulation HDLC
Mémoire tampon de 400 Ko

Fibre Optique

MM 1310nm 4km ST ou SC
SM 1310nm 30km SC (FC/PC en option)
SFP jusqu'à 200km LC module en sus

Indicateurs lumineux

Power / administration en cours
Test : test boucle / BERT en cours
ERR : erreur lors d'un test boucle / BERT
E3/T3 : signal valide sur interface E3/T3
AIS : détection d'alarme AIS côté réseau
Sync : synchronisation du lien optique
Sur embase Ethernet :
Speed : vitesse 100 Mbps
Link / Act : connexion au réseau local et émission / réception de trames Ethernet

Gestion

Paramétrage local par port console : commandes AT, menus VT100 automatiques
Menus intuitifs avec sélection du langage français ou anglais
Logiciel d'administration sous MS.Windows MX-CFG : configuration, sauvegarde de configuration sur PC, supervision, tests, mise à jour logicielle
Diagnostics : boucle réseau, PING, test BERT 2E15
Administration TCP-IP : Telnet client et serveur, SNMP, FTP pour mise à jour logicielle
Administration à distance de l'équipement en protocole TCP-IP
Statistiques sur 24 heures, 1 heure et 15 minutes : état des interfaces E3/T3 et Ethernet, secondes erronées sur Ethernet et E3/T3, secondes en état AIS, compteurs de trames Ethernet
Journal d'alarmes / événements critiques
Relais d'alarme temporisé

Alimentation

Interne 110-230 Vac : FO-E3T3-xxl
Interne 48 Vdc (36 – 72 Vdc) : FO-E3T3-xxC

Général

Dimensions : 287 x 175 x 41 mm (PxLxH)
Masse : 0.8 kg
Température de fonctionnement : -10 à +50 °C
Hygrométrie : 10 à 90 %, sans condensation
Marquage CE: EN-60950, EN-55022, EN-55024
MTBF : 100 000 heures

GAMME DE PRODUITS

FO-E3T3 – XX Y Z

XX : interface fibre optique

M3 : LED multi mode 1300 nm, 4 km
SL : LED monomode, portée 30 km
SFP MM ou SM jusqu'à 200km

Y : connecteur optique

C : connecteur SC
T : connecteur ST
L : connecteur LC (option)
SFP

Z : conditionnement

I : coffret avec alimentation secteur interne
C : coffret avec convertisseur 48 Vdc interne
R : carte pour châssis 19" AMS